

Solución a la problemática presentada en la versión 6.0.2 y posterior de Safari al autenticarse con Fiel

Abril 2014

Solución a la problemática presentada en la versión 6.0.2 y posterior de Safari al autenticarse con Fiel en el portal de Trámites y servicios del SAT.

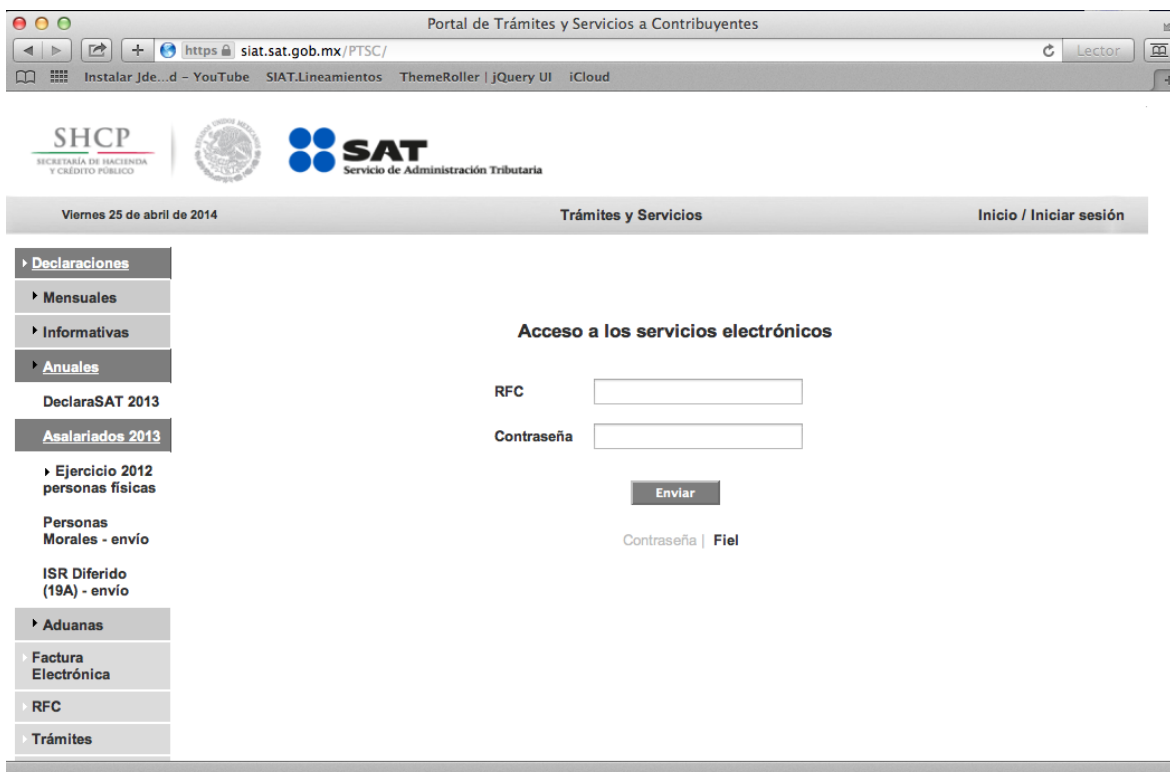
Problema: No muestra los archivos almacenados en la computadora o en disco USB conectado.

Este error se presenta porque la configuración de Java en Safari tiene por defecto la opción de no permitir el acceso a los archivos en la computadora.

Solución:

Abre Safari y escribe la siguiente dirección en la barra de navegación:
<https://siat.sat.gob.mx>

Entra a cualquier opción del menú que use el componente de autenticación con Fiel. Como ejemplo usaremos la opción Declaraciones: Anuales: Asalariados 2013.



Portal de Trámites y Servicios a Contribuyentes

https://siat.sat.gob.mx/PTSC/

Instalar Jde...d - YouTube SIAT.Lineamientos ThemeRoller | jQuery UI iCloud

SHCP SECRETARÍA DE HACIENDA Y CRÉDITO PÚBLICO

ESTADOS UNIDOS MEXICANOS

SAT Servicio de Administración Tributaria

Viernes 25 de abril de 2014 Trámites y Servicios Inicio / Iniciar sesión

Declaraciones

Mensuales

Informativas

Anuales

DeclaraSAT 2013

Asalariados 2013

Ejercicio 2012 personas físicas

Personas Morales - envío

ISR Diferido (19A) - envío

Aduanas

Factura Electrónica

RFC

Trámites

Acceso a los servicios electrónicos

RFC

Contraseña

Enviar

Contraseña | Fiel

Da clic en la opción de Fiel

Portal de Trámites y Servicios a Contribuyentes

https://siat.sat.gob.mx/PTSC/

Instalar Jde...d - YouTube SIAT.Lineamientos ThemeRoller | jQuery UI iCloud

SHCP SECRETARÍA DE HACIENDA Y CRÉDITO PÚBLICO

ESTADOS UNIDOS MEXICANOS

Viernes 25 de abril de 2014

¿Desea confiar en el sitio web "siat.sat.gob.mx" para que utilice el módulo "Java"?
En el panel Seguridad de las preferencias de Safari, puede gestionar los sitios web en los que desea confiar para que utilicen este módulo.

Nunca para este sitio web Confiar Ahora no

Inicio / Iniciar sesión

Acceso a los servicios electrónicos

Certificado (cer)

Clave privada (key)

Contraseña de clave privada

RFC

Contraseña | FIEL

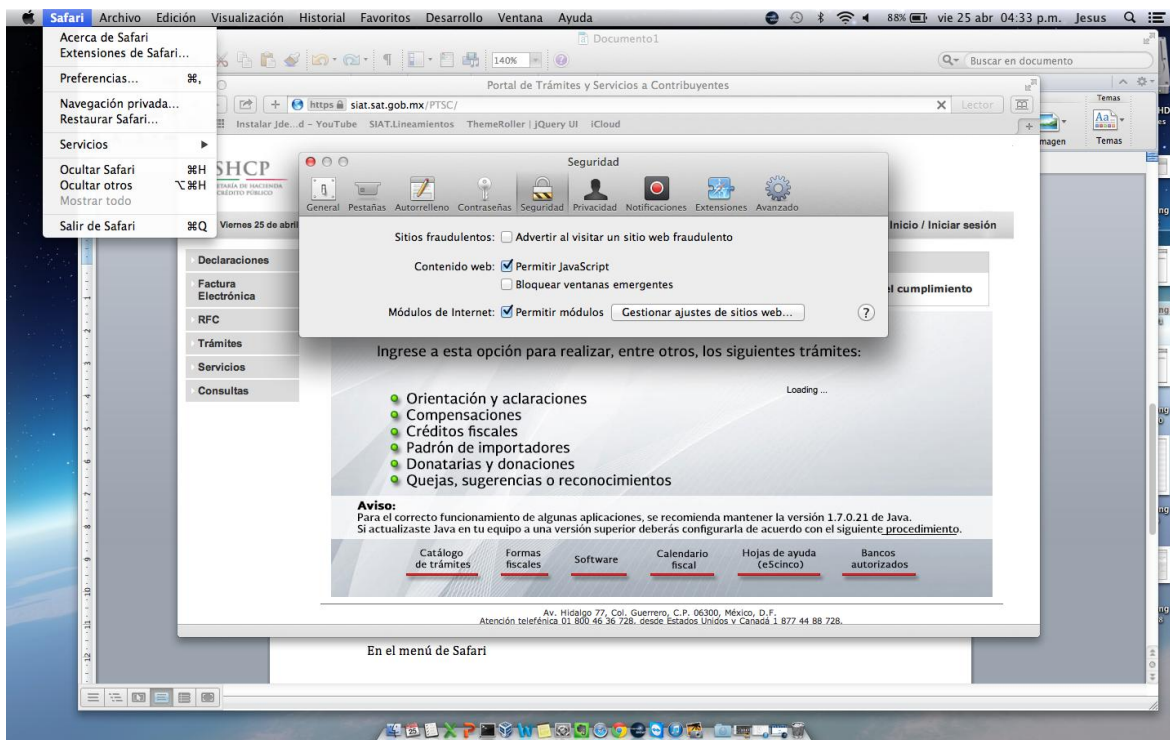
Declaraciones

- Mensuales
- Informativas
- Anuales
 - DeclaraSAT 2013
 - Asalariados 2013
 - Ejercicio 2012 personas físicas
 - Personas Morales - envío
 - ISR Diferido (19A) - envío
- Aduanas
- Factura Electrónica
- RFC
- Trámites

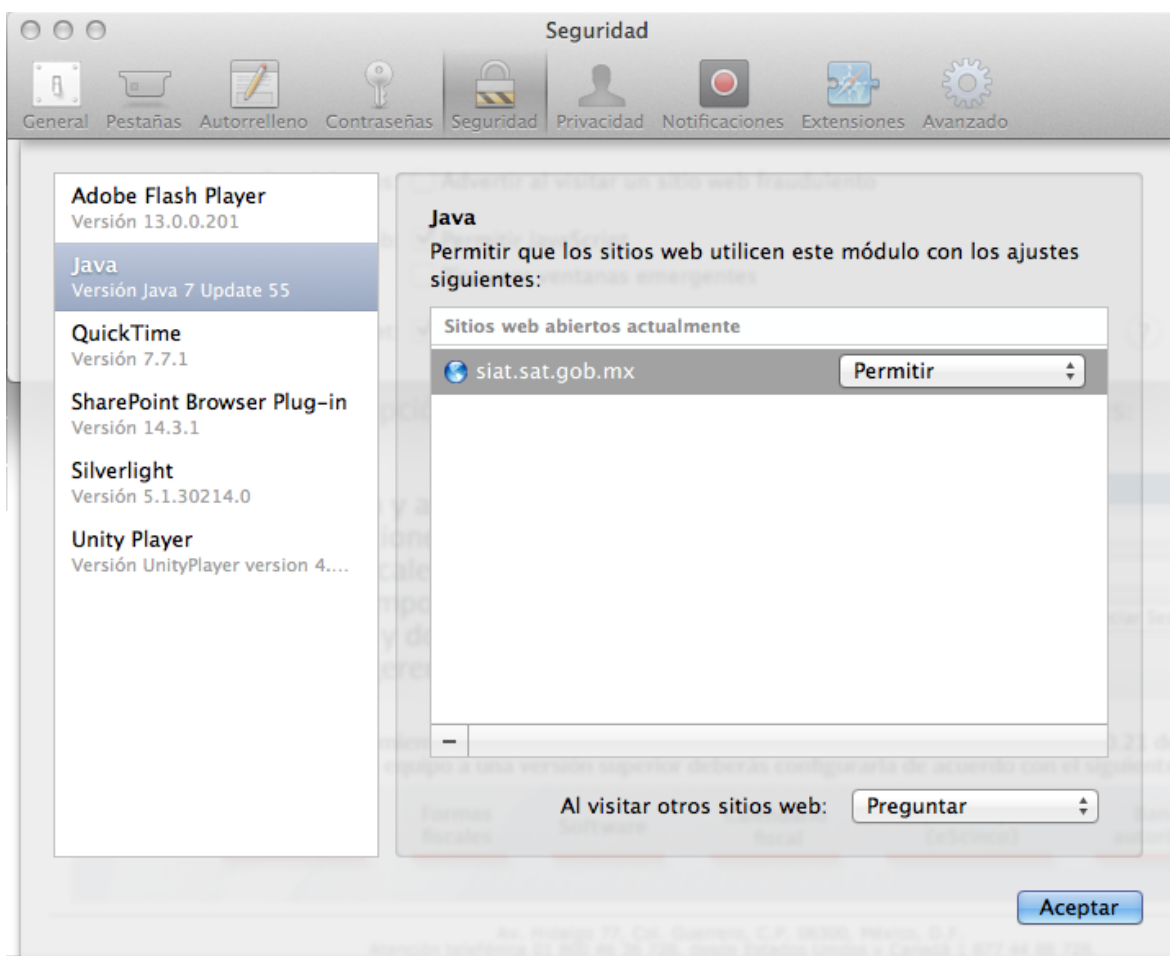
Ir a "https://siat.sat.gob.mx/PTSC/faces/pages/lanzador.js?tipoAuth=F"

Da clic en Confiar

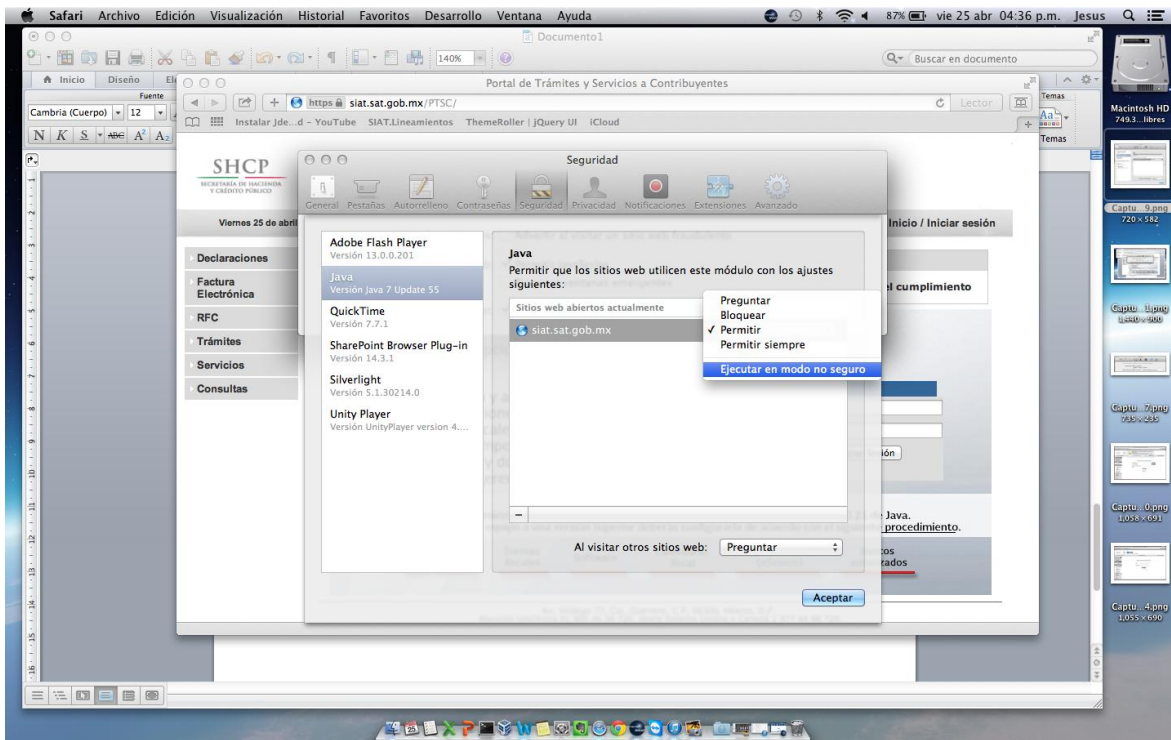
En el menú de Safari, selecciona Preferencias y después da clic sobre la opción Seguridad.



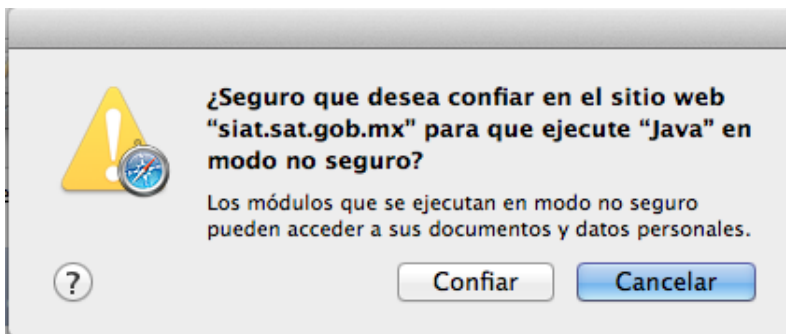
Da clic en Gestionar ajustes de sitios web...



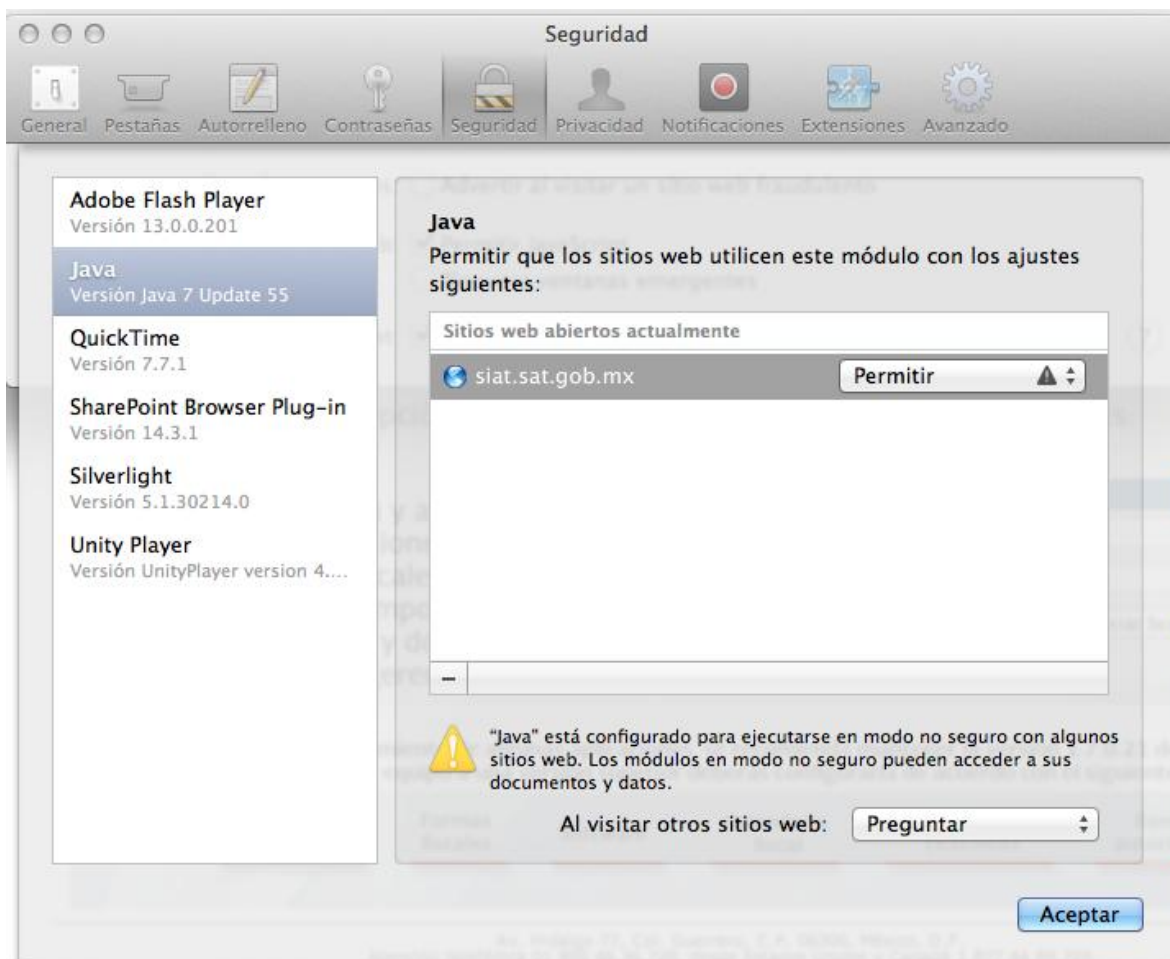
Selecciona, en el menú de la izquierda, Java y del lado derecho da clic sobre Permitir.



Selecciona la opción: Ejecutar en modo no seguro.



Da clic en Confiar.



Por último da clic en Aceptar.

Cierra las preferencias para terminar la solución.